

# Le nuove fasi dei cantieri Gelsomini, Frattini e Tolstoj

# Le nuove fasi dei cantieri Gelsomini, Frattini, Tolstoj



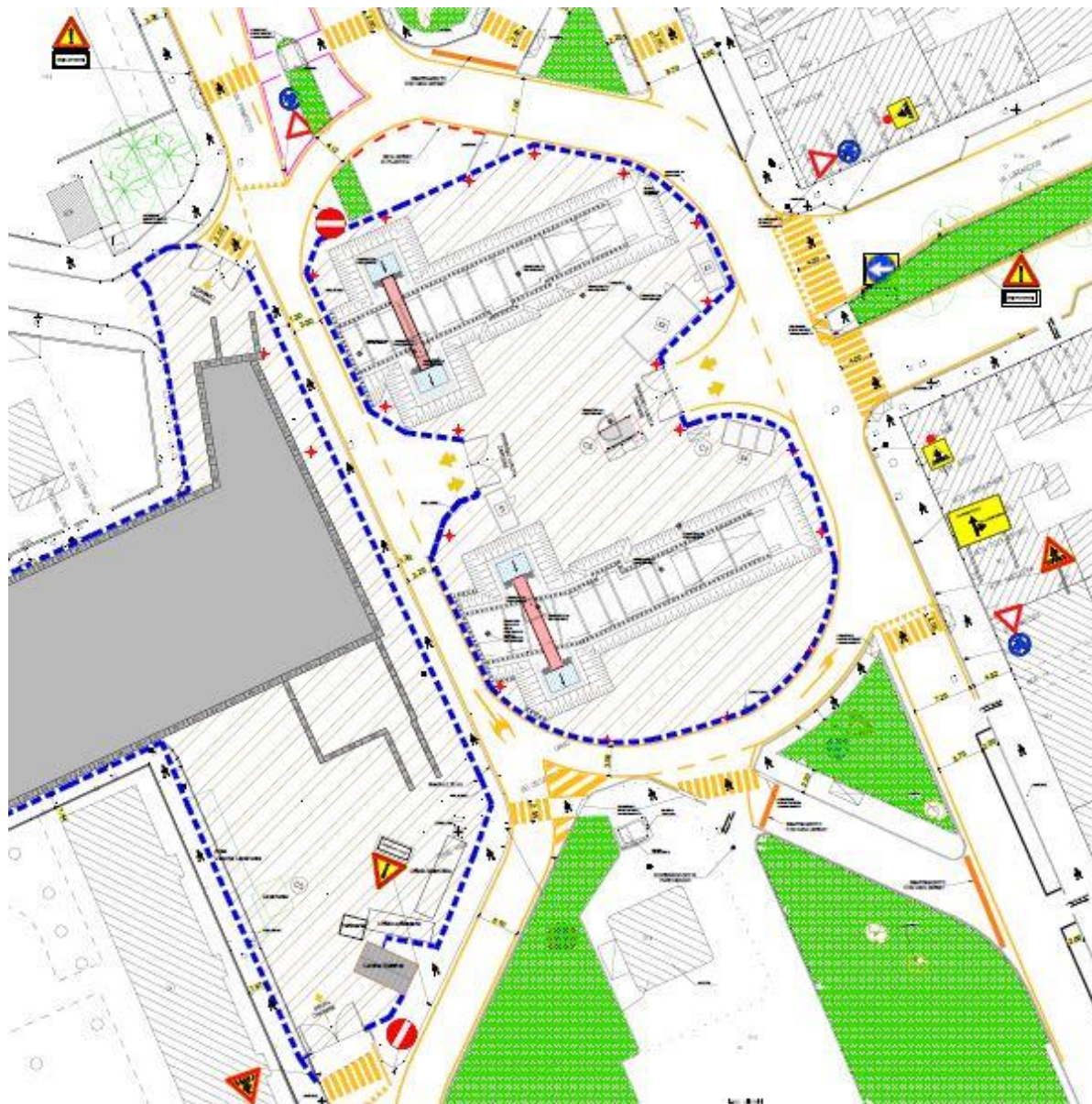
- Nel corso del 2020 alcuni cantieri della Tratta Ovest cambieranno configurazione per permettere la realizzazione delle nuove fasi dei lavori
- Nessuna di queste fasi produrrà impatti tali da modificare la viabilità in misura significativa: verrà infatti sempre garantita la viabilità negli attuali sensi di marcia
- Vediamo nel dettaglio le modifiche che interessano i cantieri delle stazioni Tolstoj, Frattini e Gelsomini

# Stazione Gelsomini



- A febbraio 2020 sarà realizzata un'area di cantiere al centro di largo Gelsomini per la costruzione delle scale di accesso alla stazione
- La viabilità su largo Gelsomini sarà sempre garantita da una rotatoria attorno alla nuova area di cantiere

# Stazione Gelsomini

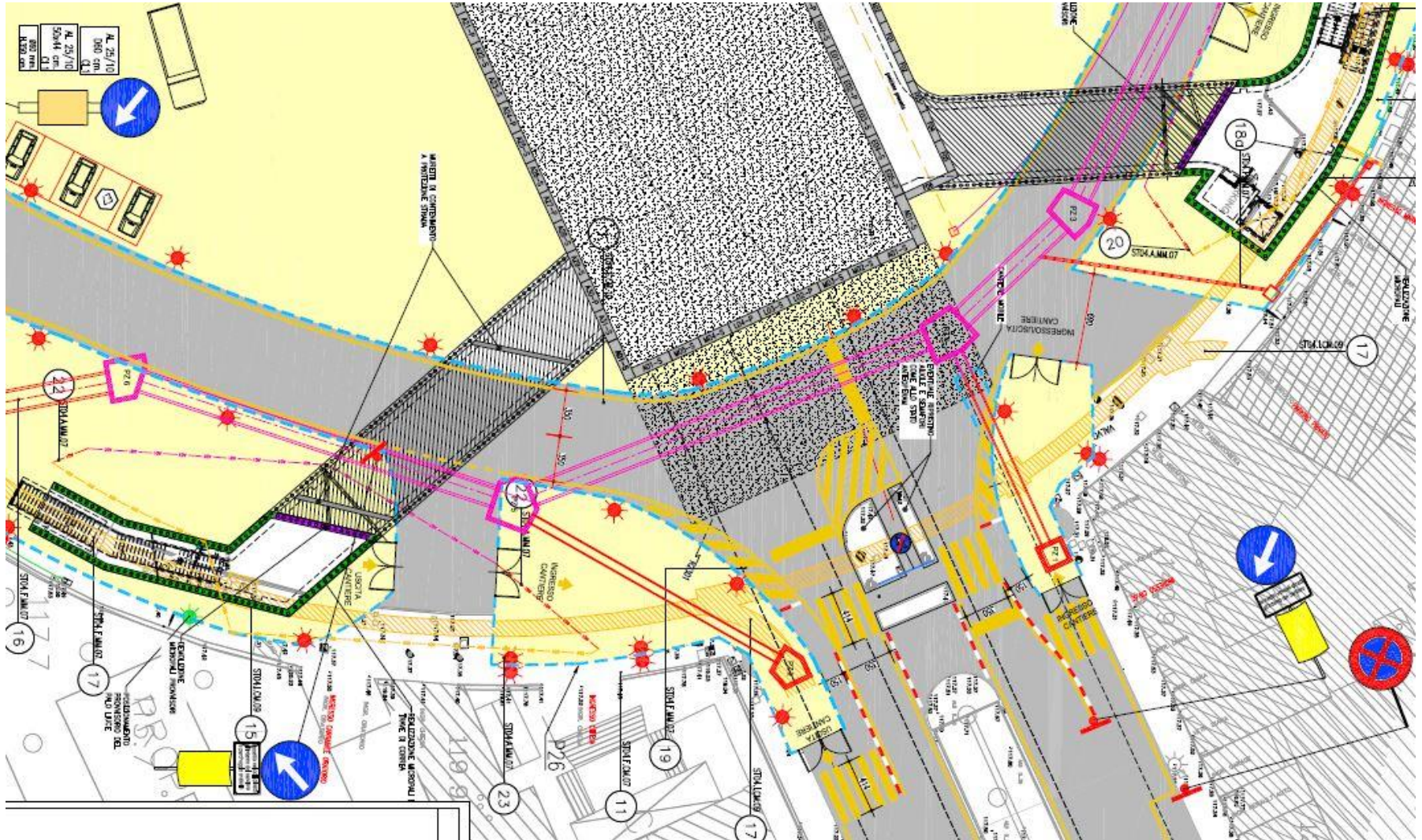


# Stazione Frattini



- Proseguono le attività di realizzazione delle scale di ingresso e uscita della stazione Frattini
- I due cantieri attestati sui lati di piazza Frattini che incrociano via Lorenteggio (di fronte alla Parrocchia Immacolata Concezione e al supermercato) servono per lo spostamento dei sottoservizi e per il rifacimento della fognatura

# Stazione Frattini



# Stazione Tolstoj

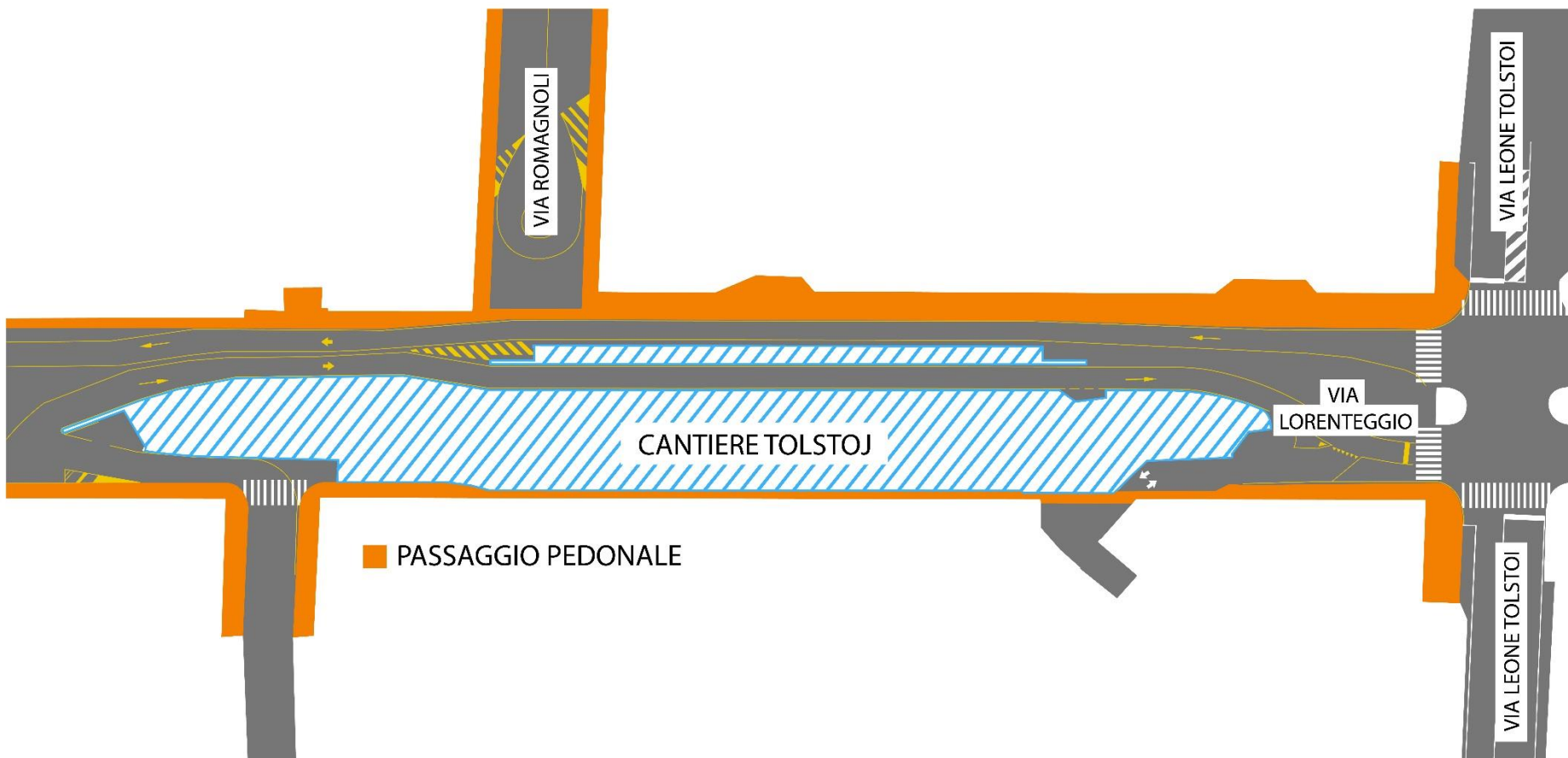
## nuova fase: costruzione scale e copertura



- A gennaio 2020 inizieranno i lavori per la nuova fase, necessaria per la costruzione delle scale di entrata e della copertura della stazione
- A febbraio 2020 la nuova fase sarà attiva e prevederà lo spostamento del cantiere sul lato sud (civici dispari)
- La viabilità sarà garantita in entrambi i sensi di marcia
- Sul lato sud sarà garantito l'accesso a tutti i passi carrai così come il passaggio pedonale
- Questa fase terminerà entro fine 2020 ed è necessaria anche per permettere la demolizione delle mensole – grazie alle quali è stata garantita la viabilità su via Lorenteggio - , la realizzazione delle griglie e il riposizionamento definitivo dei sottoservizi

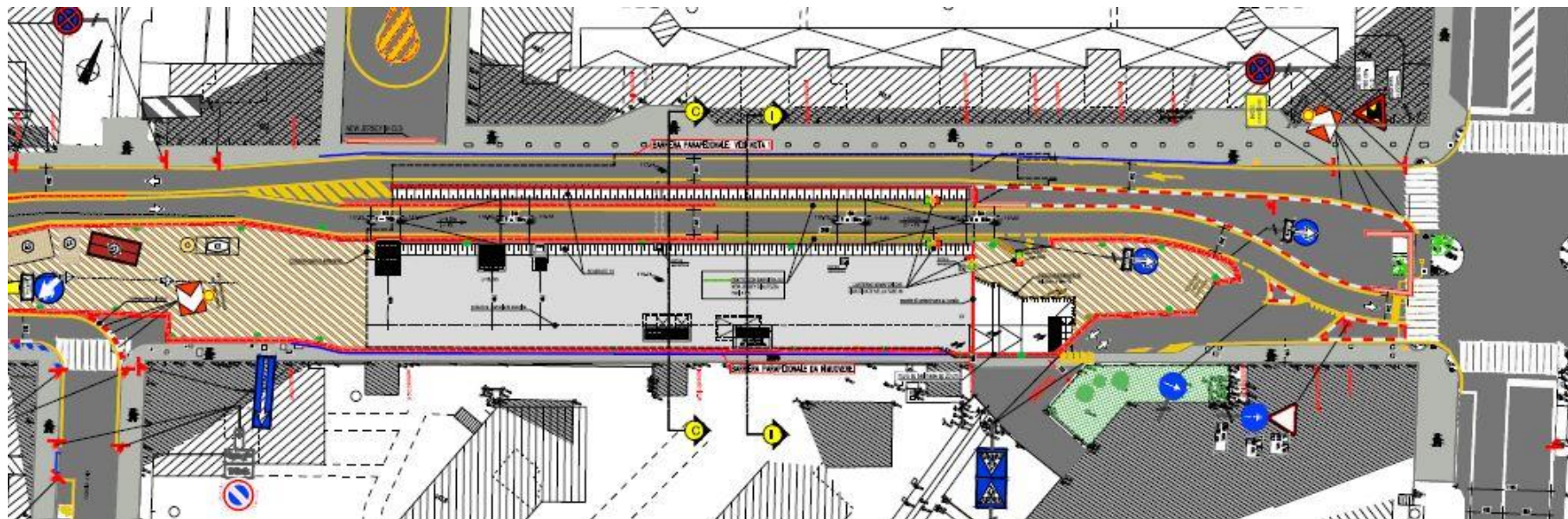
# Stazione Tolstoj

## visione d'insieme 1

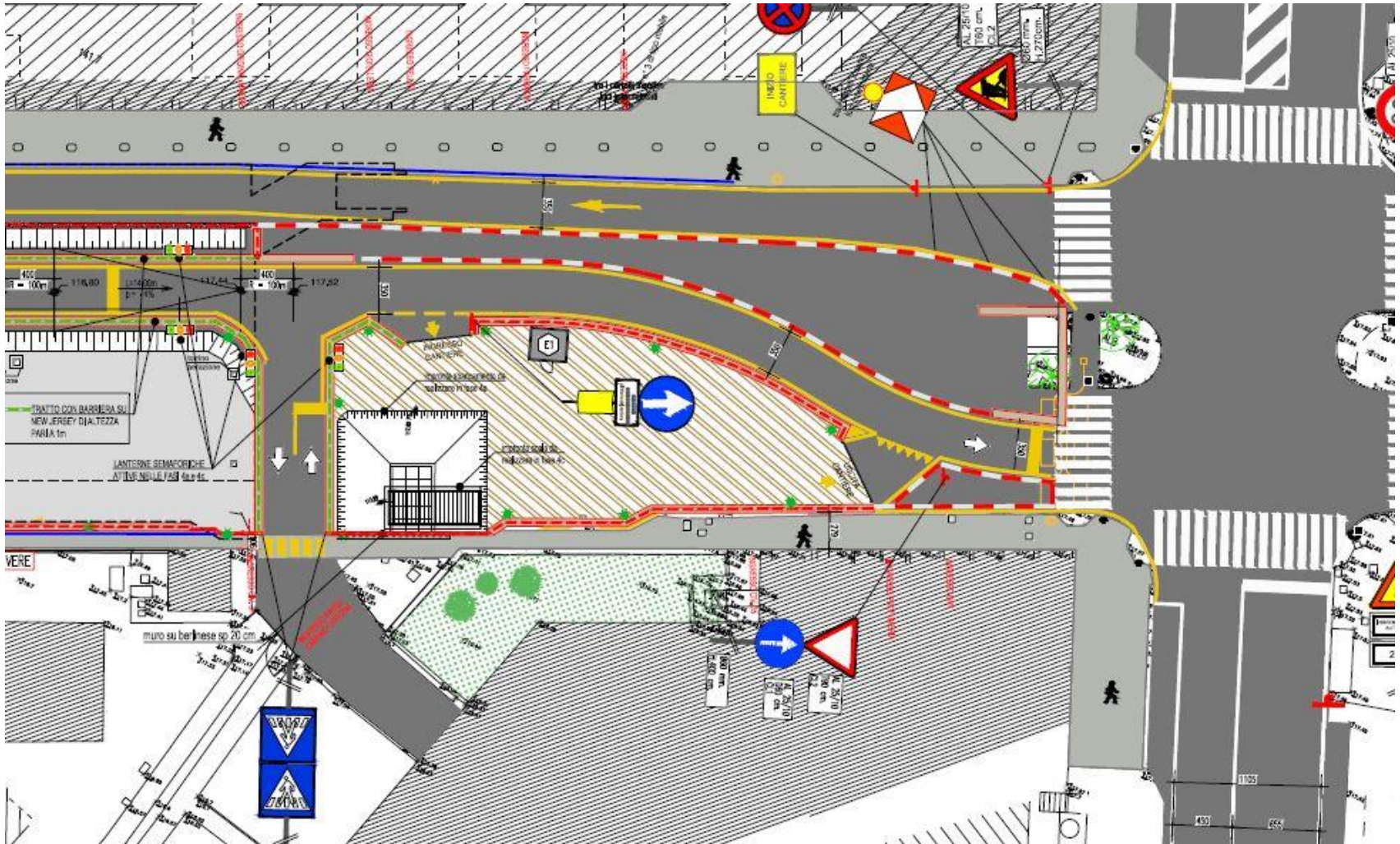




# Stazione Tolstoj visione d'insieme 2



# Stazione Tolstoj dettaglio fase preliminare



# Stazione Tolstoj fase successiva



- A partire da fine 2020 – per una durata di circa 14 mesi – il cantiere si sposterà sul lato nord di via Lorenteggio (portici/civici pari)
- La viabilità sui due sensi di marcia sarà sempre garantita e si sposterà sul lato sud (civici dispari)
- Passaggio pedonale e accesso ai passi carrai saranno sempre garantiti su entrambi i lati

# Stazione Tolstoj fine 2020

